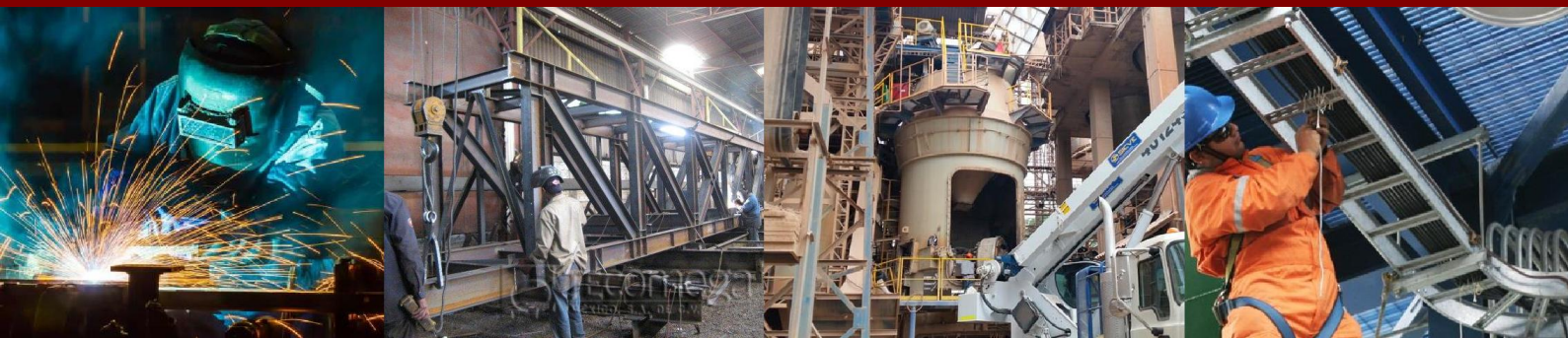


# SOLUCIONES INTEGRALES EN INGENIERÍA

RUC: 20600563956



DESARROLLO, DISEÑO Y EJECUCION DE PROYECTOS ELECTROMECHANICOS Y METALMECANICOS

APLICADOS A LA MINERA, PETROLEO E INDUSTRIA EN GENERAL

JR. HUIRACocha 1291 - JESUS MARIA - LIMA. TELF. 933637248 / 956329717

[jcruzado@solucionesingenieria.com](mailto:jcruzado@solucionesingenieria.com) / [www.solucionesingenieria.com](http://www.solucionesingenieria.com)

# SOLUCIONES INTEGRALES EN INGENIERIA EIRL.

Nace como la iniciativa de profesionales en ingeniería y ser participe en el crecimiento y desarrollo del país a través de desarrollo, diseño, planeamiento, supervisión y ejecución de proyectos en las diversas áreas como civil, metalmecánica, electromecánica, automatización y control, para el sector industrial particular y estatal.

Para lo cual cuenta una amplia planta de procesos industriales para las diversas fabricaciones, con ingenieros con amplia experiencia, equipamiento y herramientas para cada proceso.

Siguiendo los lineamientos de las diversas normas internacionales como AWS, AISC-LRFD, ASME, API, EUROCODIGOS, entre otras.

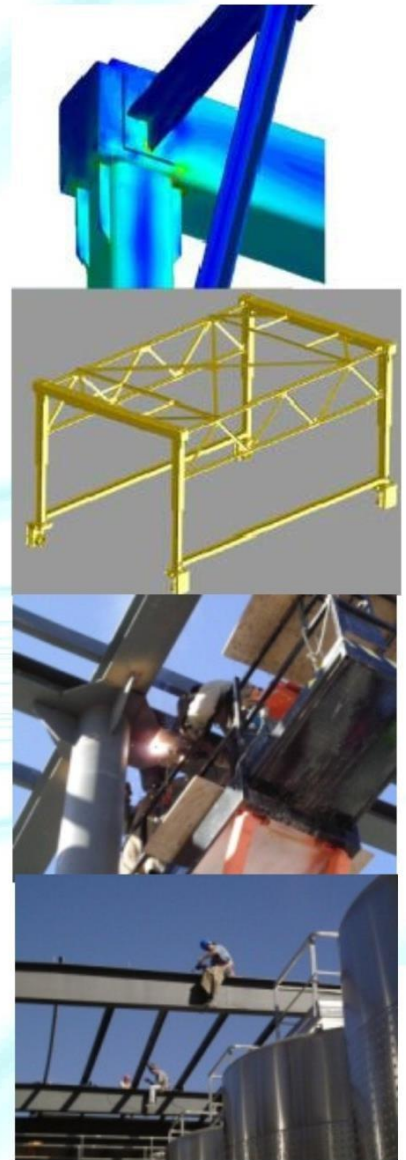
**MISIÓN:** Soluciones Integrales en Ingeniería EIRL tiene como misión fundamental ofrecer en tiempo justo los servicios de ingeniería que el cliente necesita con la calidad y garantía adecuada, haciendo prevalecer el compromiso asumido por cada trabajador en el desarrollo de la labor encomendada.

**VISIÓN:** Ser la empresa de servicios de ingeniería más distinguida a nivel nacional, dando el respaldo, confianza y la seguridad en cada trabajo encomendado por nuestros clientes.

## AREAS DE OPERACIONES

### INGENIERIA CIVIL y METALMECANICA

- Ingeniería básica y de detalle.
- Estudios de prefactibilidad y factibilidad.
- Desarrollo y ejecución de proyectos y obras de ingeniería civil, cimientos de concreto armado para equipos industriales, zapatas, losas planas enmalladas, muros enmallados, edificaciones y oficinas.
- Desarrollo y ejecución de proyectos y obras de ingeniería metalmeccánica como naves industriales en acero ASTM A36 en perfiles I, H, tubería o acero reticulado.
- Construcción de oficinas, plataformas, escaleras de acero y concreto, puentes grúa.
- Remodelación y adecuación de instalaciones existentes.
- Diseño y construcción de estructuras de acero y concreto.
- Trabajos de albañilería y acabados.



### MANTENIMIENTO INDUSTRIAL EN GENERAL

- Mantenimiento mecánico, eléctrico de instalaciones y equipos con profesional especializado y supervisión profesional en el área.
- Outsourcing de mantenimiento con personal multitécnico.
- Servicios de personal por administración.
- Servicios de limpieza especializada.

### INGENIERIA ELECTRICA

- Desarrollo y ejecución de proyectos eléctricos en media y baja tensión.
- Instalación y montaje de subestaciones eléctricas de media y baja tensión, transformadores, tableros generales de distribución.
- Instalaciones y montaje de plantas de emergencia y tableros de transferencia.
- Fabricación y montaje de tableros de fuerza.
- Instalación y montaje de banco de condensadores
- Instalación de sistemas de puesta a tierra
- Instalación de sistemas de alumbrado exterior e interior.
- Instalación de circuitos de fuerza.
- Montaje y puesta en marcha de equipos electricos como motores, bombas, compresoras, ventiladores, etc.



## INGENIERIA MECANICA

- Fabricación, montaje e instalación de redes de tuberías de acero ASTM A53 e Inoxidable tipo industrial y sanitario.
- Fabricación e instalación de sistemas de aire acondicionado.
- Fabricación e instalación de sistemas de aire comprimido.
- Fabricación y montaje de tanques de acero según norma API 650 para uso industrial.χ
- Maniobras de montaje y desmontaje de molinos de bolas, fajas transportadoras, zarandas, chancadoras y diversos equipos de minería.
- Fabricación y montaje de plataformas y estructuras metálicas en acero ASTM A36 para equipos industriales.
- Diseño y fabricación de sistemas mecánicos de transmisión de movimiento y fuerza para la industria en general.



## SERVICIOS DE SUPERVISION Y CONSULTORIA

- Estimación de costos y presupuestos.
- Supervisión en campo de obras de Ingeniería.
- Consultoría y asistencia técnica profesional.
- Desarrollo de proyectos en ingeniería eléctrica, mecánica y civil.
- Desarrollo de estudios en ingeniería eléctrica, mecánica y civil



## FABRICACION DE ESTRUCTURAS METALICAS:

CONTAMOS CON UNA AREA DE PROCESOS DE PRODUCCION DE 2500 M2, EN CUYAS INSTALACIONES NUESTRO PERSONAL CALIFICADO ES PROGRAMADO Y DESIGNADO A FABRICAR LAS DIVERSAS ESTRUCTURAS METALICAS.

NUESTROS PROCESOS DE PRODUCCION SIGUEN LAS NORMATIVAS AWS D1.1 Y AISC PARA EL ADECUADO PROCESO DE FABRICACION, TANTO EN EL SELECCIONAMIENTO DE MATERIALES Y LAS UNIONES SOLDADAS AREALIZAR.



## MONTAJE DE ESTRUCTURAS METALICAS:

NUESTRAS FABRICACIONES TIENEN UN SERVICIO POST VENTA DE MONTAJE Y PRUEBA FINAL, SI ASI LO REQUIERE EL CLIENTE, TRABAJOS QUE SON REALIZADOS CON PERSONAL CALIFICADO EN MANIOBRAS Y MONTAJES CON EQUIPOS Y HERRAMIENTAS DE IZSAJE.



## SUMINISTRO, FABRICACION Y MONTAJE DE PUENTES GRUA, GRUAS PORTICO Y BRAZOS GIRATORIOS:

SUMINSTRAMOS ESTRUCTURAS TIPO MONORIEL, BIRIEL, PORTICO Y BRAZOS GIRATORIOS CON CAPACIDAD DESDE 1.0 TN HASTA 20 TN, OFRECIENDO UN TRABAJO DE INGENIERIA QUE INCLUYE LOS ESTUDIOS NECESARIOS, MEMORIA DE CALCULO, PLANOS, SIMULACIONES DE CARGA, CERTIFICADOS DE OPERATIVIDAD Y CERTIFICADOS DE GARANTIA SEGÚN SEA EL CASO.



## SERVICIOS DE MANTENIMIENTO:

DE ACUERDO A LA ACTIVIDAD DE NUESTRO CLIENTE, OFRECEMOS LOS SERVICIOS DE MANTENIMIENTO EN CAMPO A LOS SIGUIENTES EQUIPOS Y MECANISMOS:

ESTRUCTURAS METALICAS EN GENERAL POR MEDIO DE LIMPIEZA MECANICA O LIMPIEZA POR MEDIO DE ARENADO COMERCIAL PORTATIL, DANDOLE UN ACABADO DE PINTURA Y AMPLIANDO LA VDA UTIL DE LA ESTRUCTURA.

ESTRUCTURAS METALICAS COMO FAJAS TRANSPORTADORAS, SILOS DE ACERO, PLATAFORMAS DE EQUIPOS PESADOS, MOLINOS, DUCTOS DE VENTILACION, ENTRE OTROS.



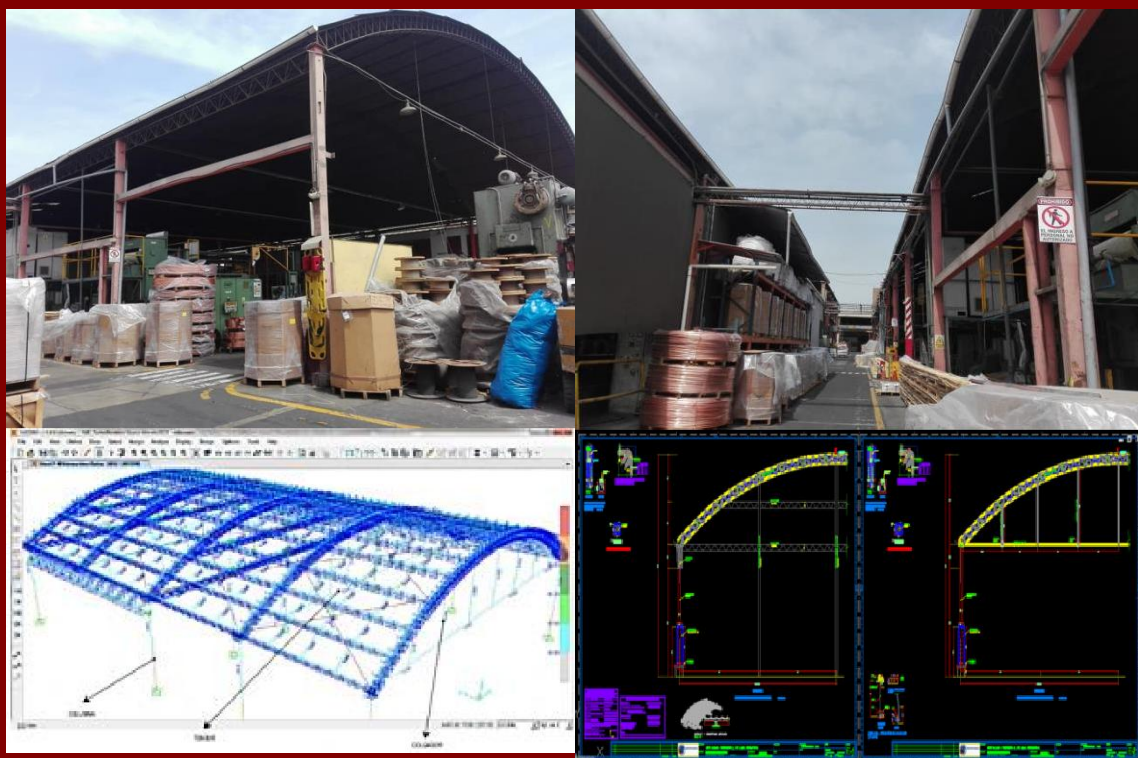
## SUMINISTRO, FABRICACION Y MONTAJE DE MANIOFOLDS Y REDES DE TUBERIA DE AGUA:

FABRICAMOS Y MONTAMOS REDES DE TUBERIAS DE ACERO, INCLUYENDO EL MONTAJE DE ESTAS Y SUS ACCESORIOS DE APERTURA Y CIERRE.



## INSPECCION Y ANALISIS ESTRUCTURAL DE ESTRUCTURAS METALICAS:

NUESTRA AREA DE INGENIERIA ELABORA INFORMES PARA EL ANALISIS DE EVALUACION ESTRUCTURAL METALMECANICA EN DIVERSAS EMPRESAS QUE LA REQUIERAN, PARA LO CUAL SE REALIZA EL ADECUADO LEVANTAMIENTO DE INFORMACION EN CAMPO Y POSTERIORMENTE MEDIANTE LOS CALCULOS DE INGENIERIA Y LOS SOFTWARE DE SIMULACION SE ESTABLECE LAS DEFLEXIONES, SOBRECARGAS, DEFECTOS, DESGASTES Y QUE HAN INCURRIDO EN UN TIEMPO PRUDENCIAL DE TRABAJO.



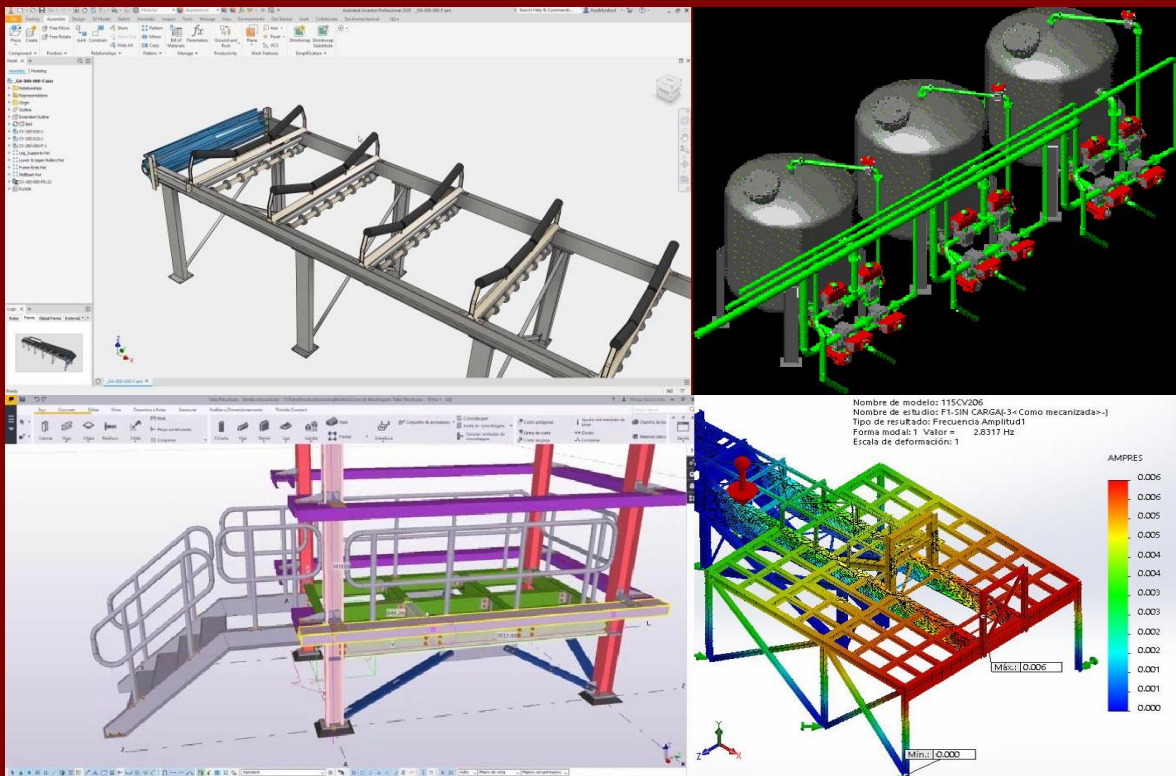
## INSPECCION DE INGENIERIA EN CAMPO:

OFRECEMOS UN SERVICIO DE SUPERVISION Y CONTROL EN LA EJECUCION Y DESARROLLO DE PROYECTOS METALMECANICOS, CON PERSONAL DE EXPERIENCIA EN LOS DIVERSOS RUBROS INDUSTRIALES.



## LEVANTAMIENTO DE INFORMACION Y DIGITALIZACION EN CAD:

OFRECEMOS UN SERVICIO DE LEVANTAMIENTO DE INFORMACION Y METRADOS EN CAMPO PARA LUEGO PROCESARLAS EN LOS DIVERSOS PROGRAMAS DE DISEÑO COMO AUTOCAD E INVENTOR.



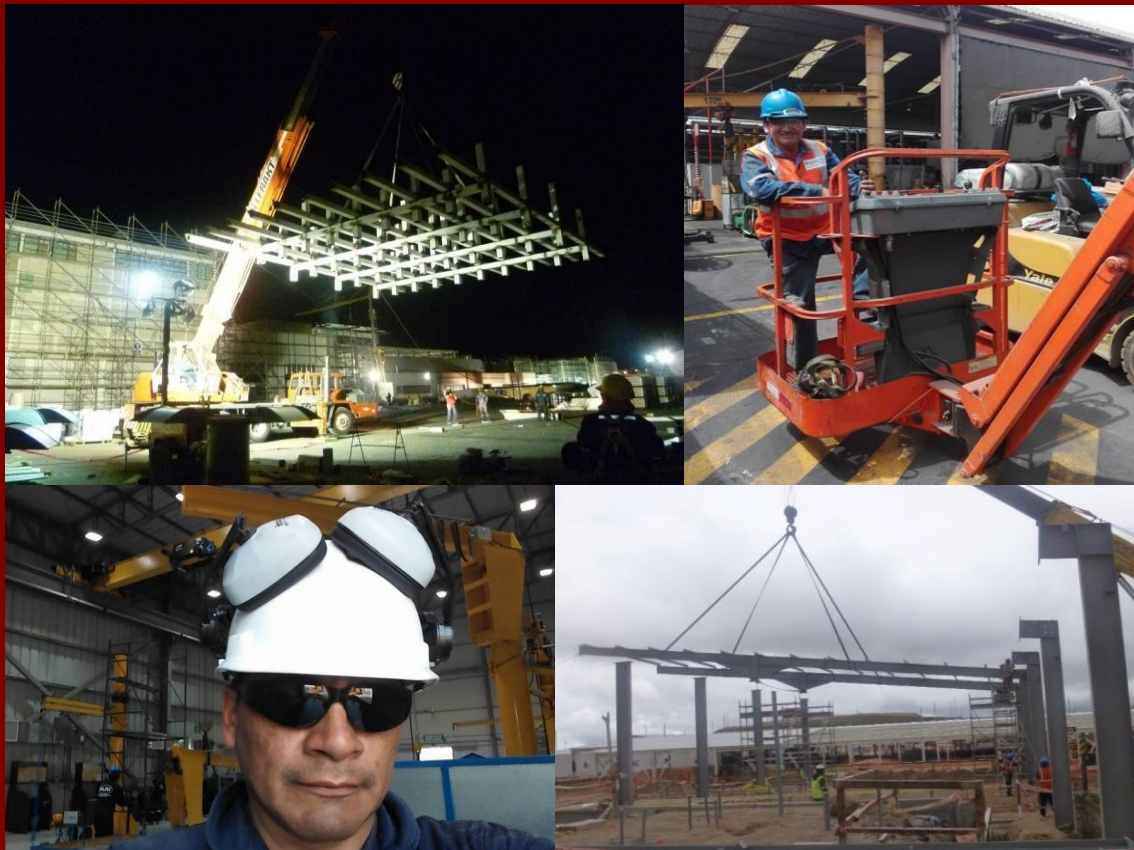
## SUMINISTRO, FABRICACION Y MONTAJE DE NAVE A DOS AGUAS:

FABRICACION Y MONTAJE DE NAVES METALICAS EN PERFILES LIVIANOS DE ACERO CON LAS ESPECIFICACIONES DE INGENIERIA SOLICITADAS POR EL CLIENTE.



## MONTAJE DE ESTRUCTURAS METALICAS EN CAMPO:

NUESTRO EMPRESA CUENTA CON PERSONAL SELECTO EN SEGURIDAD INDUSTRIAL, PARA LA SUPERVISION Y CONTROL DE LOS DIVERSOS TRABAJOS DE CAMPO Y MANIOBRAS QUE SE EJECUTAN, DEBIDO EN ALGUNOS CASOS A LA IMPORTANCIA DE CADA MANIOBRA.



## SUMINISTRO, FABRICACION Y MONTAJE DE NAVE A UN AGUA O ARCOS PARABOLICOS:

FABRICACION Y MONTAJE DE NAVES METALICAS EN PERFILES LIVIANOS DE ACERO CON LAS ESPECIFICACIONES DE INGENIERIA SOLICITADAS POR EL CLIENTE. CON LUCES DE 10 HASTA 30 METROS Y ALTURAS DE 5 A 14 METROS.

PARA PROCESOS INDUSTRIALES, ALMACENES, ANGARES O DEPOSITOS EN TIEMPOS OPTIMOS DE ENTREGA, OFRECIENDO PRECIOS DE INVERSION ADECUADOS AL CLIENTE SEGÚN DISEÑOS QUE SE PLANTEAN.

